

TIRE CATALOGUE

钻石乘用车轮胎 产品手册



📍 地址：广东省广州市从化鳌头镇万力路3号

🌐 官方网站：www.wanli-global.com

☎ 销售热线：400-8800-771

公司简介

COMPANY PROFILE

◆ 万力轮胎股份有限公司是广州工业投资控股集团有限公司直属二级企业，拥有从化、合肥、钻石及柬埔寨四大生产基地，目前产能3720万条，其中半钢轮胎3000万条，全钢轮胎320万条，两轮车胎400万条，产值达65亿元。

◆ 公司拥有国家级企业技术中心、国家认可试验室、中橡协签约实验室、博士后科研工作站、广东省院士专家企业工作站、广东省工程技术研究中心。拥有一系列国际先进水平的研发设施，已建立包括轮胎滚阻、刚性、六分力、高速均匀性、噪声与振动、模态分析等先进实验室，具备全方位的仿真分析能力及橡胶轮胎制品的试制和试验能力，研发能力在国内处于领先水平。

◆ 钻石品牌始于1944年，一个风云动荡的年代，“钻石”牌在广州诞生。从自行车胎到摩托车胎，再到1988年为顺应改革开放浪潮，促进产品出口而走向海外，“钻石”品牌一贯以质量取胜，风行神州，蜚声海外。迄今，已有超过70余载的深厚历史底蕴。

◆ “钻石”牌乘用车胎是我们国内经营的轮胎品牌，根据市场的变化不断丰富产品线，目前已涵盖舒适、运动、越野、耐磨、轻载、补气保用、冰雪及环保共八个系列，共6000多个规格，满足不同市场的个性化需求。

◆ 未来，钻石轮胎将在研发、制造、品牌、销售等方位持续发力，并通过优异的产品质量及完善的售后服务，赢得市场认可，成为行业之标杆，世界之领军者！

1 ONE 品牌篇

(1) 公司简介	01
(2) 目录	02

2 TWO 产品篇

(1) 产品定位	03
(2) 产品介绍	05
舒适系列	05
运动系列	09
补气保用系列	12
SUV·越野系列	15
轻载系列	21
耐磨系列	23
环保系列	25
冰雪系列	28

钻石轮胎产品定位图

🚗 乘用车

舒适系列



DP026EV



DP126EV



运动系列



DA319EV



补气保用系列



DA332 RST

环保系列



DP203+



DL106S

❄️ 冰雪系列



DW312/(+)



DW103



🚗 出租车

耐磨系列



DT328

🚚 商务轻卡

轻载系列



DL106

🚗 越野车

SUV·越野系列



DU041EV



DU020



DU127



DM105



DU022



舒适系列

告别噪音 静享驰骋奢华

DP026EV

品高志远, 静享坦途

适用车型: 小型/紧凑型车辆使用



技术升级

- 1、综合运用超过14项的静态和动态仿真模拟, 产品性能得到全方位的提升;
- 2、创新使用“ θ 倾斜角轮廓设计技术”优化轮胎接地面积和胎面应力分布, 提高轮胎操控性和磨耗性能。

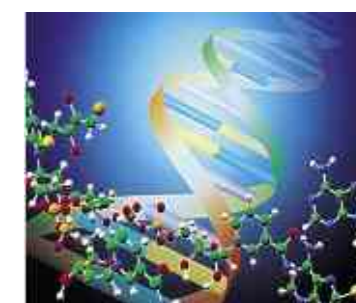
安静舒适

- 1、胎面采用“变节距错频技术”显著改善轮胎噪音。
- 2、胎面沟槽使用最新的“3D自导流技术”进行特殊处理, 震感柔和, 气流传导顺畅, 提升静音与舒适性能。



节能环保

- 1、胎面采用FET高含硅配方设计, 更节能环保。





DP126EV

新能源网约车专用轮胎——为高效运营与绿色出行赋能

适用车型：网约车车辆使用



DP026 产品规格

轮辋直径	高宽比	轮胎规格	负荷指数	速度级别	标准轮辋	充气外直径(mm)	充气压力(KPa)标准	
14	60	165/60R14	75	H	5J	554	250	
		185/60R14	82	H	5½J	578	250	
		155/65R14	75	T	4½J	558	250	
	65	165/65R14	79	T	5J	570	250	
		175/65R14	86/XL	T	5J	584	290	
		185/65R14	86	H	5½J	596	250	
	70	165/70R14	81	T	5J	588	250	
		175/70R14	88/XL	T	5J	602	290	
		185/70R14	88	H	5½J	616	250	
	55	185/55R15	82	V	6J	585	250	
		195/55R15	85	V	6J	595	250	
		60	185/60R15	88/XL	H	5½J	603	290
195/60R15			88	V	6J	615	250	
175/65R15			84	H	5J	609	250	
15		65	185/65R15	88	H	5½J	621	250
	195/65R15		91	V	6J	635	250	
	195/65R15		95/XL	T	6J	635	290	
	70	205/65R15	94	V	6J	647	250	
		215/65R15	96	H	6½J	661	250	
		205/70R15	96	H	6J	669	250	
	50	215/70R15	98	T	6½J	683	250	
		205/50R16	87	H	6½J	612	250	
		55	195/55R16	91/XL	V	6J	620	290
			205/55R16	91	V	6½J	632	250
			205/55ZR16	94/XL	W	6½J	632	290
		16	60	215/55R16	93	V	7J	642
195/60R16	89			H	6J	640	250	
205/60R16	92			H	6J	652	250	
65	215/60R16		95	V	6½J	664	250	
	225/60R16		98	V	6½J	676	250	
	205/65R16		95	V	6J	672	250	
45	215/65R16		98	V	6½J	686	250	
	225/45ZR17		94/XL	W	7½J	634	290	
	50		235/45ZR17	97/XL	W	8J	644	290
			205/50ZR17	93/XL	W	6½J	638	290
			215/50R17	91	V	7J	648	250
	17		55	225/50R17	94	V	7J	658
235/50ZR17		100/XL		W	7½J	668	290	
205/55ZR17		95/XL		W	6½J	658	290	
60		215/55R17	94	V	7J	668	250	
		225/55ZR17	101/XL	W	7J	680	290	
		235/55ZR17	103/XL	W	7½J	690	290	
45		215/60R17	96	H	6½J	690	250	
		245/65R17	111/XL	H	7J	750	290	
		50	235/45ZR18	98/XL	W	8J	669	290
			215/50ZR18	92	W	7J	673	250
			215/55R18	95	V	7J	693	250
		18	55	225/55R18	102/XL	V	7J	705
255/55R18	109/XL			V	8J	737	290	
60	225/60R18		104/XL	V	6½J	727	290	
	235/60R18		107/XL	V	7J	739	290	

经济耐用：降低运营成本

超强耐磨：优化磨耗因子，提升15%-20%耐磨性，延长轮胎寿命；
 高载重设计：针对新能源车特性，采用双层胎体结构，增强25%抗冲击性，适用高频重载场景；
 低滚阻科技：高密度硅胶配方降低能耗，续航提升5%-8%。



静音舒适：城市路况的静谧之选

变节距错频技术：差异化节距设计打破噪音共振，降噪提升静音性；
 闭环型细沟槽：强化花纹筋支撑性，减少胎面变形，抑制震动传递；增加接地面积可兼顾操控稳定。

安全可靠：复杂路况的稳定保障

动态仿真优化：精准调校胎面接地面积及刚性分布，平衡干湿路面性能，刹车距离缩短10%；
 宽排水沟槽：提升排水效率，降低水滑风险，保障行车安全。

轮辋直径	高宽比	轮胎规格	负荷指数	速度级别	标准轮辋	充气外直径(mm)	充气压力(KPa)标准
16	55	205/55R16	91	V	6½J	632	250
		195/60R16	89	H	6J	640	250
	60	205/60R16	92	H	6J	652	250
		225/60R16	98	V	6½J	676	250
17	50	205/50R17	93/XL	V	6½J	638	290
		215/50R17	95/XL	V	7J	648	290
	55	205/55R17	95/XL	W	6½J	658	290
		215/55R17	94	V	7J	668	250



DA319EV

强劲操控 安心致远

适用车型: 中型/中大型车辆使用



超强操控 驾享自由

采用不对称的胎面设计,不同分工的内外胎面,增加轮胎与地面的摩擦力并减少因紧急制动或转弯产生的侧滑风险,带来极致的抓地力表现,提高车辆驾驶稳定性和安全性。



多重守护 安全保障

中心宽沟槽的高效排水系统设计,迅速排水,有效增强湿地操控稳定性和制动性能,不管刮风下雨,守护车主的出行安全。

高效节能 里程无忧

胎面采用FET功能因子配方设计,硅粒的分布更加有序,相互之间的摩擦损失更小,大大提升节能性能,更加省油省电。

运动系列

精准驾驭 自在领行

轮辋直径	高宽比	轮胎规格	负荷指数	速度级别	标准轮辋	充气外直径(mm)	充气压力(KPa)标准		
17	60	225/60R17	103/XL	H	6½J	702	290		
		225/65R17	102	H	6½J	724	250		
	40	225/45R18	225/45R18	95/XL	V	7½J	659	290	
			235/45ZR18	98/XL	W	8J	669	290	
		235/45R18	235/45R18	98/XL	W	8J	669	290	
			245/45R18	100/XL	W	8J	677	290	
		45	255/45R18	255/45R18	103/XL	W	8½J	687	290
				275/45R18	107/XL	W	9J	705	290
			215/50R18	215/50R18	92	W	7J	673	250
				215/50ZR18	92	W	7J	673	250
18	50	225/50R18	95	W	7J	683	250		
		235/50R18	97	W	7½J	693	250		
		245/50R18	104/XL	W	7½J	703	290		
	55	235/55R18	100	V	7½J	715	250		
		255/55R18	109/XL	V	8J	737	290		
		245/60R18	105	H	7J	751	250		
65	235/65R18	106	H	7J	763	250			

更多规格请查看下一页

DA319 产品规格

轮辋直径	高宽比	轮胎规格	负荷指数	速度级别	标准轮辋	充气外直径(mm)	充气压力(KPa)标准	
19	40	235/40R19	96/XL	W	8½J	671	290	
		255/40R19	100/XL	W	9J	687	290	
		275/40R19	101	W	9½J	703	250	
	45	225/45R19	96/XL	W	7½J	685	290	
		235/45R19	99/XL	W	8J	695	290	
		245/45R19	102/XL	W	8J	703	290	
		245/45ZR19	102/XL	W	8J	703	290	
		255/45R19	104/XL	W	8½J	713	290	
		275/45R19	108/XL	W	9J	731	290	
	50	275/55R19	111	V	8½J	785	250	
		235/50R19	103/XL	W	7½J	719	290	
		235/50ZR19	103/XL	W	7½J	719	290	
245/50R19		105/XL	W	7½J	729	290		
255/50R19		107/XL	V	8J	739	290		
265/50R19		110/XL	V	8½J	749	290		
55	225/55R19	99	V	7J	731	250		
	235/55R19	101	V	7½J	741	250		
	245/55R19	103	H	7½J	753	250		
	255/55R19	111/XL	V	8J	763	290		
	20	35	275/35R20	102/XL	W	9½J	700	290
			315/35R20	110/XL	W	11J	728	290
255/40R20			101/XL	W	9J	712	290	
40		265/40R20	104/XL	W	9½J	720	290	
		275/40R20	106/XL	W	9½J	728	290	
		295/40R20	110/XL	V	10½J	744	290	
45		235/45R20	100/XL	W	8J	720	290	
		255/45R20	105/XL	W	8½J	738	290	
		255/45ZR20	105/XL	W	8½J	738	290	
		265/45R20	108/XL	W	9J	746	290	
		275/45R20	110/XL	W	9J	756	290	
		285/45R20	112/XL	V	9½J	764	290	
50	235/50R20	100	V	7½J	744	250		
	245/45R20	103/XL	W	8J	728	290		
	245/50R20	102	V	7½J	754	250		
	255/50R20	109/XL	W	8J	764	290		
	265/50R20	111/XL	V	8½J	774	290		
	255/50ZR20	109/XL	W	8J	764	290		
55	275/50R20	113/XL	W	8½J	784	290		
	235/55R20	102	V	7½J	766	250		
	255/55R20	110/XL	V	8J	788	290		
	21	30	325/30R21	104	W	11½J	729	250
			255/35R21	98/XL	W	9J	711	290
			275/35R21	103/XL	W	9½J	725	290
35		295/35R21	107/XL	W	10½J	739	290	
		315/35R21	111/XL	W	11J	753	290	
		265/40R21	105/XL	W	9½J	745	290	
40	285/40R21	109/XL	W	10J	761	290		
	255/45R21	102	V	8½J	763	250		
	45	265/45R21	104	W	9J	771	250	
		275/45R21	110/XL	W	9J	781	290	
		285/45R21	113/XL	W	9½J	789	290	
	22	35	275/35R22	104/XL	Y	9½J	751	290
315/35R22			111/XL	W	11J	779	290	
265/40R22			106/XL	V	9½J	771	290	
40		275/40R22	107/XL	W	9½J	779	290	
		285/40R22	110/XL	W	10J	787	290	
		295/40R22	112/XL	Y	10½J	795	290	
45	325/40R22	114	Y	11½J	819	250		
	285/45R22	114/XL	V	9½J	815	290		



一气保用系列

卸下备胎 天下畅行

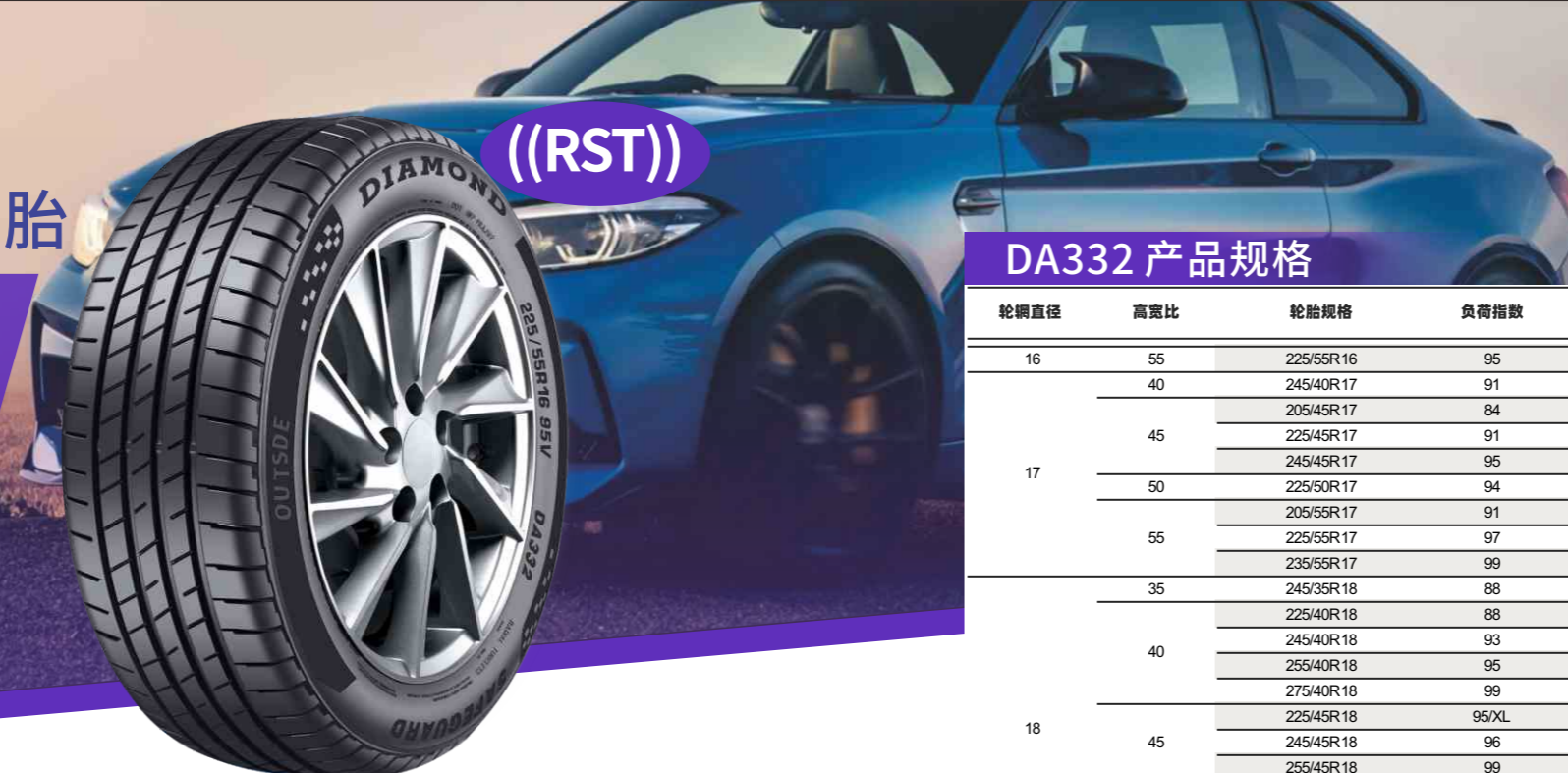
新一代补气保用轮胎

((RST))

DA332

悦享出行 安全不妥协

适用车型:中高级车辆使用



DA332 产品规格

轮辋直径	高宽比	轮胎规格	负荷指数	速度级别	标准轮辋	充气外直径(mm)	充气压力(KPa)标准	
16	55	225/55R16	95	V	7J	654	250	
	40	245/40R17	91	W	8½J	628	250	
		205/45R17	84	W	7J	616	250	
17	45	225/45R17	91	W	7½J	634	250	
		245/45R17	95	W	8J	652	250	
	50	225/50R17	94	W	7J	658	250	
		205/55R17	91	W	6½J	658	250	
	55	225/55R17	97	V	7J	680	250	
		235/55R17	99	V	7½J	690	250	
18	35	245/35R18	88	Y	-	-	-	
		225/40R18	88	W	8J	637	250	
	40	245/40R18	93	W	8½J	653	250	
		255/40R18	95	W	9J	661	250	
		275/40R18	99	W	9½J	677	250	
	45	225/45R18	95XL	W	7½J	659	290	
		245/45R18	96	W	8J	677	250	
		255/45R18	99	W	8½J	687	250	
		225/50R18	95	W	7J	683	250	
		50	235/50R18	97	W	7½J	693	250
			245/50R18	100	W	7½J	703	250
	55	255/55R18	105	V	8J	737	250	
225/35R19		84	W	8J	641	250		
19	35	255/35R19	92	W	9J	661	250	
		275/35R19	96	W	9½J	675	250	
		245/40R19	94	W	8½J	679	250	
	40	255/40R19	96	W	9J	687	250	
		275/40R19	101	W	9½J	703	250	
		225/45R19	92	W	7½J	685	250	
	45	245/45R19	98	W	8J	703	250	
		285/45R19	107	W	9½J	739	250	
		245/50R19	101	W	7½J	729	250	
	50	255/50R19	103	W	8J	739	250	
		235/55R19	101	W	7½J	741	250	
		255/55R19	107	W	8J	763	250	
20	35	245/35R20	91	W	8½J	680	250	
		255/35R20	93	W	9J	686	250	
		275/35R20	98	W	9½J	700	250	
	40	315/35R20	106	W	11J	728	250	
		245/40R20	95	W	8½J	704	250	
		275/40R20	102	W	9½J	728	250	
	45	305/40R20	112XL	W	11J	752	290	
		245/45R20	99	W	8J	728	250	
		255/45R20	101	W	8½J	738	250	
	50	275/45R20	106	W	9J	756	250	
		275/50R20	109	V	8½J	784	250	
		325/30R21	104	W	11½J	729	250	
21	35	275/35R21	103XL	W	9½J	725	290	
		285/35R21	101	W	10J	733	250	
		295/35R21	107XL	W	10½J	739	290	
	40	315/35R21	111XL	W	11J	753	290	
		245/40R21	100XL	W	8½J	729	290	
		255/40R21	102XL	W	9J	737	290	
	45	275/40R21	107XL	W	9½J	753	290	
		315/40R21	115XL	W	11J	785	290	
		275/45R21	107	W	9J	781	250	
	50	285/45R21	109	W	9½J	789	250	
		315/30R22	107XL	W	11J	749	290	
		275/35R22	104XL	W	9½J	751	290	
22	35	315/35R22	111XL	W	11J	779	290	
		275/40R22	107XL	W	9½J	779	290	

前沿科技, 领悦尊享

胎侧运用“橡胶软化技术”,使胎体更具弹性,克服了传统补气保用轮胎在乘坐舒适性上的不足,提供了更极致的舒适享受;

创新搭载“变节距错频技术”,进一步减少了轮胎与地面接触时的振动和噪音,为驾乘者提供更加宁静、舒适的尊贵驾乘体验。



3大核心优势, 更方便

安全省心:当遇到扎钉、爆胎等极端情况,轮胎也能稳稳支撑住车身,避免事故发生;

实用便利:轮胎失压后,无需更换备胎,依然可以安全行使一段距离;

节省空间:不必预留存放备胎空间。

畅行天下, 安全不妥协

新一代“RST MAX”胎侧增强技术,显著降低了爆胎的风险,提高了驾驶过程中的整体安全性;

胎面配方采用更高含量的白炭黑配方设计,保证了轮胎在干/湿地路面拥有更高的抓地力和安全性能。



SUV·越野系列

非凡驾控 行者无疆

DU041EV

静谧舒适 安全加倍

适用车型:城市型SUV车辆使用



静谧舒适, 驾驶享受

- 1、封闭的肩部沟槽设计,减少了柱状气流的共振,有利于降低噪声;
- 2、花纹块倒角设计,防止花纹块边缘或接触面变形;
- 3、优化的节距序列排布,有利于降低噪声。

制动优异, 安全加倍

- 1、互锁式3D钢片设计,能够保持胎面花纹块刚性,提高干湿地制动性能。
- 2、加深花纹深度及沟槽底部U型设计,更出色的湿地制动性能,到使用后期,也能划破水膜并迅速排水。



创新配方, 更节能

- 1、胎面采用FET功能因子配方设计,相比上一代产品,更环保、耐用。
- 2、燃油SUV汽车使用,更出色。

轮辋直径	高宽比	轮胎规格	负荷指数	速度级别	标准轮辋	充气外直径(mm)	充气压力(KPa)标准
17	55	235/55R 17	103/XL	V	7½J	690	290
	65	235/65R 17	104	V	7J	738	250
19	60	235/60R 19	107/XL	H	7J	765	290

DU020

全方位耐磨 为激情而生

适用车型:全路况越野车辆使用



DU127

彪悍所属 安享狂野路程

适用车型:越野车辆使用



胎面自洁技术, 无惧沙石

胎面采用立体式排沙石阶梯花纹沟槽及加强筋设计,防止胎面应力集中,并有效防止夹石子情况,避免因夹砂石而损伤轮胎。



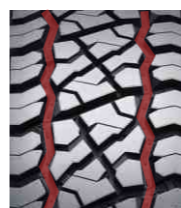
抓地强劲, 轻松应对各种路况

“蝶形”排布的粗犷块状花纹,提供强劲抓地力,保证轮胎在复杂路况的越野性能。交错锯齿型肩花,保证轮胎在非铺装路面的操控性能。

金刚之身, 全方位守护

胎面:采用高耐磨抗撕裂配方,耐刺扎;
胎体:搭配双层胎体骨架结构,更结实;
胎侧:采用3D峰型设计,能有效抵御外部冲击;
三管齐下,铸就金刚之身。
轮胎更结实,更耐磨,无惧刺扎,行驶更安全。

粗犷花纹, 无惧山区挑战



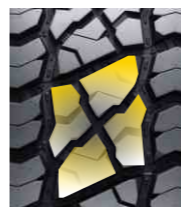
独特双宽大、曲折自洁式主沟,湿地排水能力优异;搭配开放式胎肩花纹块设计,提供强劲的牵引力和横向稳定性,在泥泞路面和沙地路面具有更强抓地力。

更结实、超耐用



胎面采用定制型高耐磨、抗撕裂配方,可有效抵挡路面砂石冲击,延长使用寿命。并配合经过强化的胎体及胎圈设计,胎体扎实,大大提升轮胎的抗载能力。

主动降噪, 提升驾乘舒适体验



采用独特的菱形X装甲中央胎面花块设计不仅能有效提高抗扎性能还可以优化接地切入角,结合多方向曲折沟槽主动降噪技术,减少了柱状气流的共振,同时对整个胎面优化节距排布,降低通过噪声,提升驾乘舒适性。

立体傍花白字设计, 展现多样视觉体验



胎侧采用立体傍花设计,增强轮胎在泥沙路面的抓地力,同时加入白字元素,展现多样外观,完美搭配车辆的视觉冲击特点。

轮辋直径	高宽比	轮胎规格	负荷指数	速度级别	层级	标准轮辋	充气外直径(mm)	充气压力(KPa)标准
15	75	215/75R15	100	T	-	6J	703	250
		225/75R15LT	102/99	S	6/C	6J	719	350
		235/75R15LT	104/101	S	6/C	6½J	739	350
16	70	235/70R16LT	104/101	S	6/C	7J	736	350
		245/70R16LT	111/109	S	6/C	7J	750	375
		255/70R16	111	T	-	7½J	764	250
		265/70R16LT	117/114	S	8/D	8J	778	450
		245/65R17LT	111/108	T	8/D	7J	750	450
17	65	265/65R17	112	S	-	8J	776	250
	70	245/70R17LT	119/116	S	10/E	7J	776	550
		265/70R17LT	121/118	S	10/E	8J	804	550
18	60	265/60R18	110	S	-	8J	775	250

轮辋直径	高宽比	轮胎规格	负荷指数	速度级别	层级	标准轮辋	充气外直径(mm)	充气压力(KPa)标准
16	70	245/70R16LT	113/110	S	8/D	7J	750	450
		265/70R16LT	117/114	Q	8/D	8J	778	450
16	75	LT245/75R16	120/116	S	10/E	7J	774	550
		265/65R17LT	120/117	Q	10/E	8J	776	550
17	70	245/70R17LT	119/116	S	10/E	7J	776	550
		LT265/70R17	121/118	S	10/E	8J	804	550
18	60	265/60R18LT	119/116	Q	10/E	8J	775	550
20	55	275/55R20	117/XL	T	-	8½J	810	290
	-	33×12.50R20LT	114	Q	10/E	10J	832	450
22	-	33×12.50R22LT	109	Q	10/E	10J	832	450

DM105

越野越自由 揽尽天下路

适用车型：专业越野车辆使用



DU022

乘风破浪 无往不至

适用车型：中型/中大型SUV



出色的越野性能

特殊粗狂的花纹块设计,让轮胎在非铺装路面上有出色的牵引力,开放的扇形肩花纹块,保证轮胎在沙石、泥泞、雪路等非铺装路面上有出色的自洁能力和高牵引力。

特殊胎体设计

胎体高反包和高强度胎体材料,提供优异的耐久性能,减少胎体变形,保持优异的操作性能。

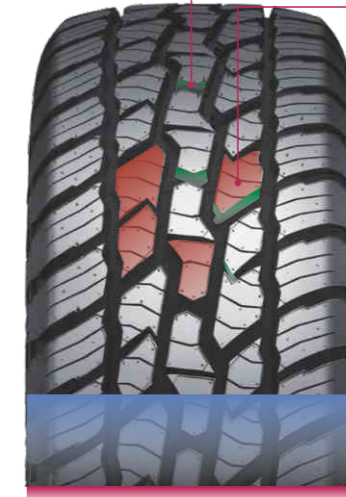


胎肩防擦线设计

有效减少胎侧划伤等故障。

胎面自洁技术,无惧沙石

胎面采用立体式排沙石阶梯花纹沟槽及加强筋设计,防止胎面应力集中,并有效防止夹石子情况,避免因夹砂石而损伤轮胎。



抓地强劲,轻松应对各种路况

“蝶形”排布的粗犷块状花纹,提供强劲抓地力,保证轮胎在复杂路况的越野性能。交错锯齿型肩花,保证轮胎在非铺装路面的操控性能。

金刚之身,全方位守护

胎面:采用高耐磨抗撕裂配方,耐刺扎;
胎体:搭配双层胎体骨架结构,更结实;
胎侧:采用3D峰型设计,能有效抵御外部冲击;
三管齐下,铸就金刚之身。
轮胎更结实,更耐磨,无惧刺扎,行驶更安全。

轮辋直径	高宽比	轮胎规格	负荷指数	速度级别	标准轮辋	充气外直径(mm)	充气压力(KPa)标准
15	75	LT235/75R15	104/101	S	6/C	739	350
	-	31×10.50R15LT	109	Q	6/C	781	350
16	70	LT265/70R16	117/114	Q	8/D	784	450
	75	LT245/75R16	108/104	Q	6/C	780	350
		LT265/75R16	123/120	Q	10/E	810	550
17	65	LT265/65R17	120/117	Q	10/E	782	550

轮辋直径	高宽比	轮胎规格	负荷指数	速度级别	层级	标准轮辋	充气外直径(mm)	充气压力(KPa)标准
16	65	215/65R16	98	T	-	6½J	686	250
		245/70R16	111/XL	H	-	7J	750	290
	265/70R16	112	T	-	8J	778	250	
	75	LT265/75R16	123/120	R	10	7½J	804	550
17	65	265/65R17	112	S	-	8J	776	250
		LT265/65R17	120/117	S	10	8J	776	550
		LT285/65R17	121/118	S	10	8.5J	802	550
	70	LT245/70R17	119/116	S	10	7J	776	550
		LT265/70R17	121/118	R	10	8J	804	550
		LT285/70R17	126/123	S	10	8½J	832	550
18	55	LT315/70R17	126/123	S	10	9.5J	874	450
		225/55R18	98	V	-	7J	705	250
	60	265/60R18	110	T	-	8J	775	250
		LT285/60R18	122/119	S	10	8½J	799	550
		LT235/65R18	110/107	S	8	7J	763	450
65	LT265/65R18	122/119	R	10	8J	801	550	
	LT265/70R18	124/121	S	10	8J	829	550	
19	55	265/55R19	113/XL	H	-	8½J	775	290
		LT255/55R19	115/112	R	10	8J	763	550
	265/50R20	111/XL	T	-	8½J	774	290	
20	50	LT285/50R20	119/116	S	10	9J	800	550
	55	LT275/55R20	120/117	S	10	8.5J	810	550
		60	LT275/60R20	123/120	S	10	8J	279



DL106

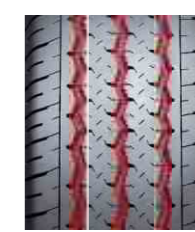
竞驰非凡 承载未来

适用车型 :商务轻卡车辆使用



更安全

刹车距离更短,雨天行驶更安全;对称贯通的“之”字形轮胎花纹肋条设计,增强了轮胎花纹的刚度,增加了轮胎接地面积,能够提供轮胎良好的驱动、制动性能。



高里程

采用新工艺高耐磨炭黑,磨耗性能好,经济耐用,带来更长寿命;三条纵向之字形走向沟能迅速排水,保证了良好的湿地安全性能。



运载能力大幅提升

加强胎体结构,载得更多,运载能力大幅提升15%;封闭的胎肩花纹设计,有效增强了轮胎胎肩刚性,增大了轮胎接地面积,有利于轮胎的操控稳定性与磨耗性能。

轻载系列

承载非凡 持久卓越

轮辋直径	高宽比	轮胎规格	负荷指数	速度级别	层级	标准轮辋	充气外直径(mm)	充气压力(KPa)标准
13	70	165/70R13LT	88/86	S	6/C	5J	562	375
	-	155R13LT	90/88	R	8/D	4½J/4.50B	578	450
		165R13LT	89/88	S	6/C	4½J/4.50B	594	350
		175/70R14LT	93/90	T	8/D	5J	602	450
14	70	185/70R14LT	95/93	T	6/C	5J	602	375
	75	185/70R14LT	102/100	S	8/D	5½J	616	450
		175/75R14LT	94/91	S	8/D	5J	618	450
		165R14LT	96/95	T	8/D	4½J	620	450
		175R14LT	99/98	R	8/D	5J	634	450
		185R14LT	102/100	R	8/D	5½J	652	450
		195/70R15LT	104/101	R	10/E	6J	655	550
		195/70R15LT	99/96	S	8/D	6J	655	450
15	70	195/70R15LT	109/105	S	12/F	6J	655	650
	-	205/70R15LT	106/104	R	8/D	6J	669	450
		215/70R15LT	104/101	S	8/D	6½J	683	450
		225/70R15LT	106/103	R	8/D	6½J	697	450
		185R15LT	103/102	R	8/D	5½J	674	450
		195R15LT	106/104	R	8/D	5½J	693	450
16	75	215/75R16LT	112/109	S	10/E	6J	728	550



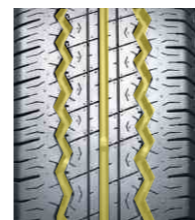
耐磨系列

强劲耐磨 从容无忧

DT328

硬派耐磨 安心行天下

适用车型：出租车辆使用



更安全, 更省油

中部三条宽大主沟, 实现高效排水, 雨天行驶更安全。胎肩锯齿型沟, 增大接地面积, 配以特制胎面配方, 使轮胎磨损均匀, 有效降低滚动阻力, 节省能耗。



结构增强, 胎体更扎实

胎体采用双层骨架材料设计, 胎圈增加尼龙补强层使轮胎强度更高, 更耐载, 更能轻松应对各种路况。



超深花纹, 超级耐磨

9.00mm深花纹沟槽设计, 与高耐磨胎面橡胶配方一起提供了超强的耐磨性能, 大大延长轮胎的使用寿命。

轮辋直径	高宽比	轮胎规格	负荷指数	速度级别	层级	标准轮辋	充气外直径(mm)	充气压力(KPa)标准
13	70	165/70R13	79	T	-	5J	562	250
		185/60R14	82	H	-	5½J	578	250
	60	195/60R14	86	H	-	6J	590	250
14	65	175/65R14	86/XL	H	-	5J	594	290
		185/65R14	86	H	-	5½J	596	250
	165/70R14	85/XL	T	-	5J	588	290	
	70	175/70R14	88/XL	T	-	5J	602	290
		185/60R15	88/XL	H	-	5½J	603	290
15	60	195/60R15	88	H	-	6J	615	250
		185/65R15	88	H	-	5½J	621	250
	65	185/65R15LT	99/96	S	10	5½J	621	550
		195/65R15	91	H	-	6J	635	250
16	55	205/55R16	94/XL	T	-	6½J	632	290
	60	205/60R16	92	H	-	6J	652	250



DP203+

绿色征途 优雅畅行

适用车型 :小型/紧凑型车辆使用



更舒适更静音

内侧柔软的胎面花纹块有利于乘坐舒适性。外侧封闭侧沟槽设计减少侧沟槽与主沟槽的空气共鸣作用,一定程度上降低了噪声的产生,较高刚性的外侧花纹提供了良好的操控性能。



驾享舒适,湿地更安心

胎面花纹肋条上的众多沟槽与钢片在一定程度上提升了胎面的柔软度乘驾舒适性更好同时可增强排水性能并配合四条纵向直沟迅速排水有效增强湿地操控稳定性。



独特的环保胎面配方设计

应用全新设计的专用环保胎面配方更节能更环保在家轿领域助力国家实现双碳目标。

环保系列

舒适环保 心安万家

轮辋直径	高宽比	轮胎规格	负荷指数	速度级别	标准轮辋	充气外直径(mm)	充气压力(KPa)标准
14	65	175/65R14	82	T	5J	584	250
		185/65R14	86	H	5½J	596	250
	70	175/70R14	84	T	5J	602	250
		175/70R14	88/XL	T	5J	602	250
		185/70R14	88	T	5½J	616	250
15	60	185/60R15	84	H	5½J	603	250
		185/60R15	88/XL	V	5½J	603	290
		195/60R15	88	V	6J	615	250
	65	185/65R15	88	H	5½J	621	250
		195/65R15	91	V	6J	635	250
		205/55R16	91	W	6½J	632	250
16	55	205/55R16	94/XL	W	6½J	632	290
		205/55ZR16	94/XL	W	6½J	632	290
	60	195/60R16	89	H	6J	640	250

DL106S

绿色驾乘 不负“重”望

适用车型：商务轻卡车辆使用



更安全

刹车距离更短，雨天行驶更安全；中部对称贯通的“之”字形花纹肋条设计，增强了花纹的刚度，同时增加了接地面积，能够提供轮胎良好的驱动、制动性能。三条纵向流水形走向沟能迅速排水，保证了良好的湿地安全性能。

更节能、环保

采用全新的轻载环保配方，并加入新工艺的高耐磨炭黑；确保能耗更低、磨耗均匀，经济耐用。在城市轻载领域助力国家实现“双碳”目标。



运载能力大幅提升

加强胎体结构，载得更多；封闭的胎肩花纹设计，有效增强了轮胎胎肩刚性，增大了轮胎接地面积，有利于轮胎的操控稳定性与磨耗性能。



冰雪系列

超卓抓地 无惧冰雪湿滑

轮辋直径	高宽比	轮胎规格	负荷指数	速度级别	层级	标准轮辋	充气外直径(mm)	充气压力(KPa)标准
14	70	175/70R14LT	95/93	T	6/C	5J	602	375
	75	175/75R14LT	94/91	S	8/D	5J	618	450
	-	165R14LT	96/95	T	8/D	4½J	620	450
	-	185R14LT	102/100	R	8/D	5½J	650	450
15	70	195/70R15LT	104/101	R	10/E	6J	655	550

DW312/(+)

极致抓地 雪地任行

适用车型：轿车/SUV冰雪路况使用



DW312产品规格

轮辋直径	高宽比	轮胎规格	负荷指数	速度级别	标准轮辋	充气外直径 (mm)	充气压力 (KPa)标准
13	60	175/60R13	77	Q	5.00B/5J	540	250
	65	155/65R13	73	Q	4.50B/4½J	532	250
		165/65R13	77	Q	5.00B/5J	544	250
		165/70R13	83/XL	Q	5.00B/5J	562	290
	70	175/70R13	82	Q	5.00B/5J	576	250
		165/60R14	75	Q	5.00B/5J	554	250
60	175/60R14	79	Q	5.00B/5J	566	250	
	185/60R14	82	Q	5½J	578	250	
	195/60R14	86	Q	6J	590	250	
	155/65R14	75	Q	4.50B/4½J	558	250	
	175/65R14	82	Q	5.00B/5J	584	250	
65	185/65R14	90/XL	Q	5½J	596	290	
	165/70R14	85/XL	Q	5J/5.00B	588	290	
	175/70R14	88/XL	Q	5J/5.00B	602	290	
	185/70R14	88	Q	5½J	616	250	
55	185/55R15	86/XL	Q	6J	585	290	
	195/55R15	85	Q	6J	595	250	
	185/60R15	84	Q	5½J	603	250	
60	195/60R15	88	Q	6J	615	250	
	175/65R15	84	Q	5J	609	250	
	185/65R15	88	Q	5½J	621	250	
65	195/65R15	91	Q	6J	635	250	
	205/65R15	94	Q	6J	647	250	
	205/70R15	96	Q	6J	669	250	
	205/55R16	91	S	6½J	632	250	
55	215/55R16	97/XL	Q	7J	642	290	
	225/55R16	99/XL	Q	7J	654	290	
	195/60R16	89	Q	6J	640	250	
60	205/60R16	92	Q	6J	652	250	
	215/60R16	99/XL	Q	6½J	664	290	
	225/60R16	98	Q	6½J	676	250	
	205/65R16	95	Q	6J	672	250	
65	215/65R16	98	Q	6½J	686	250	
	215/70R16	100	Q	6½J	708	250	
235/45R17	97/XL	S	8J	644	290		
	255/45R17	102/XL	S	8½J	662	290	

轮辋直径	高宽比	轮胎规格	负荷指数	速度级别	标准轮辋	充气外直径 (mm)	充气压力 (KPa)标准
50		215/50R17	95/XL	S	7J	648	290
		225/50R17	98/XL	S	7J	658	290
		235/50R17	100/XL	S	7½J	668	290
55		215/55R17	94	S	7J	668	250
		225/55R17	97	S	7J	680	250
		235/55R17	103/XL	S	7½J	690	290
60		215/60R17	96	S	6½J	690	250
		225/60R17	103/XL	S	6½J	702	290
		225/65R17	102	S	6½J	724	250
65		235/65R17	104	S	7J	738	250
		245/65R17	111/XL	S	7J	750	290
		265/65R17	112	S	8J	776	250
40		255/40R18	99/XL	S	9J	661	290
	45	225/45R18	95/XL	S	7½J	659	290
		245/45R18	100/XL	S	8J	677	290
50		235/50R18	101/XL	S	7½J	693	290
	55	215/55R18	99/XL	S	7J	693	290
		235/55R18	104/XL	S	7½J	715	290
60		225/60R18	104/XL	S	6½J	727	290
		235/60R18	107/XL	S	7J	739	290
		245/60R18	105	T	7J	751	250
		265/60R18	114/XL	S	8J	775	290
65		235/65R18	106	T	7J	763	250
	50	235/50R19	99	T	7½J	719	250
		255/50R19	103	T	8J	739	250
19		225/55R19	99	T	7J	731	250
	55	235/55R19	101	T	7½J	741	250
		245/55R19	103	S	7½J	753	250
45		245/45R20	99	T	8J	728	250
		245/45R20	99	T	8J	728	250
		275/45R20	110/XL	T	9J	756	290
50		255/50R20	109/XL	H	8J	764	290
		235/55R20	105/XL	S	7½J	766	290
		255/45R21	102	S	8½J	736	250
21	45	265/45R21	104	T	9J	771	250

*含缺气保用规格
更多规格请查看下一页

制动性能更优异

花纹沟底部设有加强筋条，能够加大两沟壁之间的连接性和刚度，增加雪地抓着力。主沟沟壁锯齿状的设计，能够增加轮胎抓雪的能力，提高制动性能。



出色的雪地抓着力

每个花块之间都用横沟互相切断，增加花块和横沟的数量，沟与沟之间互相通，能够迅速抓雪并压雪，雪柱与花纹块之间互锁，能够提高雪地上的抓着力。

操控精准更安全

采用不对称花纹设计，内侧较宽大的2条沟槽能够充分保证轮胎在冰地和雪地上的排水能力；外侧1条纵主沟配合一条不规则细沟，能增加轮胎外侧的接地面积，保证轮胎在冰雪路面上的操控性和安全性。



DW103

承重防滑 勇闯凛冬

适用车型 商务轻卡车型 冬季冰雪路况使用

DW312+产品规格

轮胎直径	高宽比	轮胎规格	负荷指数	速度级别	标准轮胎	充气外直径 (mm)	充气压力 (KPa)标准
12	70	145/70R12	69	T	4½J/4.50B	509	250
14	70	175/70R14	88/XL	Q	5J	602	290
15	65	195/65R15	91	S	6J	635	250
16	55	205/55R16	91	T	6½J	632	250
	60	205/60R16	92	S	6J	652	250
	70	235/70R16	106	S	7J	736	250
		245/70R16	107	S	7J	750	250
255/70R16		111	S	7½J	764	250	
17	265/70R16	112	S	8J	778	250	
	45	225/45R17	91	T	7½J	634	250
	50	205/50R17	89	T	6½J	638	250
	55	205/55R17	91	T	6½J	658	250
	60	215/60R17	96	S	6½J	690	250
	65	215/65R17	99	T	6½J	712	250
		225/65R17	102	S	6½J	724	250
		285/65R17	116	S	8½J	802	250
70	245/70R17	110	S	7J	776	250	
	225/40R18	88	T	8J	637	250	
	40	225/40R18	88	T	8J	637	250
		245/40R18	93	T	8½J	653	250
45	245/40R18	93	T	8½J	653	250	
	235/45R18	94	T	8J	669	250	
	215/50R18	92	T	7J	673	250	
	225/50R18	95	T	7J	683	250	
18	50	225/50R18	95	T	7J	683	250
	245/50R18	100	T	7½J	703	250	
	245/50R18	100	T	7½J	703	250	
	55	225/55R18	98	T	7J	705	250
60	255/60R18	112/XL	R	7½J	763	290	
	285/60R18	116	R	8½J	799	250	
	65	265/65R18	114	T	8J	801	250
70	265/70R18	116	R	-	-	-	
	245/35R19	93/XL	V	8½J	655	290	
	35	275/35R19	96	H	9½J	675	250
275/35R19		96	H	9½J	675	250	
19	225/40R19	93/XL	V	8J	663	290	
	225/40R19	93/XL	V	8J	663	290	
	235/40R19	92	H	8½J	671	250	
	245/40R19	94	H	8½J	679	250	
40	245/40R19	94	H	8½J	679	250	
	275/40R19	101	H	9½J	703	250	
	275/40R19	101	H	9½J	703	250	
45	225/45R19	92	H	7½J	685	250	
	235/45R19	95	H	8J	695	250	
	245/45R19	98	H	8J	703	250	
	245/45R19	98	H	8J	703	250	
50	255/45R19	100	H	8½J	713	250	
	255/45R19	100	H	8½J	713	250	
	245/50R19	101	H	7½J	729	250	
245/50R19	101	H	7½J	729	250		

轮胎直径	高宽比	轮胎规格	负荷指数	速度级别	标准轮胎	充气外直径 (mm)	充气压力 (KPa)标准
19	50	265/50R19	106	H	8½J	749	250
	55	255/55R19	107	H	8J	763	250
		255/55R19	107	H	8J	763	250
		265/55R19	109	H	8½J	775	250
60	235/60R19	103	H	7J	765	250	
	255/60R19	109	H	7½J	789	250	
	275/35R20	98	H	9½J	700	250	
35	315/35R20	106	H	11J	728	250	
	315/35R20	106	H	11J	728	250	
40	255/40R20	97	H	9J	712	250	
	265/40R20	100	H	9½J	720	250	
	275/40R20	102	H	9½J	728	250	
	275/40R20	102	H	9½J	728	250	
45	235/45R20	100/XL	V	8J	720	290	
	255/45R20	101	H	8½J	738	250	
	255/45R20	101	H	8½J	738	250	
	265/45R20	104	H	9J	746	250	
20	285/45R20	108	H	9½J	764	250	
	235/50R20	100	H	7½J	744	250	
50	245/50R20	102	H	7½J	754	250	
	265/50R20	111/XL	V	8½J	774	290	
	275/50R20	109	H	8½J	784	250	
	285/50R20	112	H	9J	794	250	
55	285/50R20	112	H	9J	794	250	
	255/55R20	110/XL	H	8J	788	290	
	255/55R20	110/XL	H	8J	788	290	
	275/55R20	113	H	8½J	810	250	
30	275/55R20	113	H	8½J	810	250	
	285/30R21	100/XL	V	10J	705	290	
	255/35R21	98/XL	V	9J	711	290	
	275/35R21	103/XL	V	9½J	725	290	
35	315/35R21	111/XL	V	11J	753	290	
	255/40R21	102/XL	V	-	-	-	
	275/40R21	107/XL	V	-	-	-	
21	40	255/40R21	102/XL	V	-	-	
	275/40R21	107/XL	V	-	-	-	
45	235/45R21	101/XL	V	8J	745	290	
	275/45R21	107	H	9J	781	250	
	275/45R21	107	H	9J	781	250	
	285/45R21	109	H	9½J	789	250	
35	265/35R22	102/XL	V	9½J	745	290	
	285/35R22	106/XL	V	10J	759	290	
	315/35R22	111/XL	H	11J	779	290	
22	315/35R22	111/XL	H	11J	779	290	
	265/40R22	106/XL	H	9½J	771	290	
	275/40R22	107/XL	H	9½J	779	290	
	275/40R22	107/XL	H	9½J	779	290	
40	285/40R22	106	H	10J	787	250	
	325/40R22	114	V	-	-	-	
	45	285/45R22	110	H	9½J	815	250
50	275/50R22	111	H	8½J	835	250	

*含补气保用规格

胎体加固, 承载性更好

针对商务轻卡对载重的要求采用双层胎体结构承载性能更优异。

湿滑性能优异 行驶更自如

两侧“S”形及中部“Z”形曲折走向的纵主沟设计, 可以大大提升轮胎的排水性能, 让车辆无论在冰雪路面还是湿滑路面都能够驾驶自如。



出色的雪地抓着力

优化胎面沟槽设计, 能够有效提高轮胎的雪地驱动力及制动力, 保证车辆在冰面行驶的安全稳定性。

轮胎直径	高宽比	轮胎规格	负荷指数	速度级别	层级	标准轮胎	充气外直径 (mm)	充气压力 (KPa)标准
13	-	165R13LT	91/89	Q	6/C	4½J/4.50B	596	375
	70	175/70R14LT	93/90	R	8/D	5J	602	450
14	75	175/75R14LT	94/91	R	8/D	5J	618	450
	-	175R14LT	99/97	Q	8/D	5J	634	450
	-	185R14LT	102/100	Q	8/D	5½J	652	450
	65	185/65R15LT	99/96	S	10/E	5½J	621	550
15	70	195/70R15LT	104/102	R	8/D	6J	655	450
	75	215/75R15LT	106/103	Q	8/D	6J	703	450
	-	185R15LT	103/102	R	8/D	5½J	677	450
16	75	215/75R16LT	113/111	R	8/D	6J	728	475

轮胎保养知识

轮胎的保养是确保安全驾驶和延长轮胎使用寿命的重要步骤之一



1. 定期检查轮胎气压：

检查轮胎气压是轮胎保养的关键步骤确保轮胎充气到建议的气压范围内。不正确的气压可能导致轮胎过早磨损或不稳定的驾驶。



2. 轮胎平衡和定位：

定期检查轮胎的平衡和定位以确保轮胎磨损均匀且不会出现不规则磨损。不平衡的轮胎可能导致震动和不稳定的驾驶。



3. 检查轮胎磨损：

定期检查轮胎的磨损情况包括花纹深度。轮胎花纹应达到法定最低深度通常是1.6毫米。如果花纹太浅轮胎的抓地力将下降特别是在湿地面上。



4. 定期轮胎旋转：

定期轮胎旋转有助于均匀分布磨损延长轮胎的寿命。定期将前后轮胎互换位置。



5. 避免超载：

不要超载车辆因为这会增加轮胎的负荷导致过早磨损。确保遵守最大负荷建议。



6. 避免急加速和急刹车：

急加速和急刹车会增加轮胎的磨损。平稳驾驶有助于保持轮胎的寿命。



7. 定期清洁轮胎：

定期清洁轮胎以去除尘土和污垢。污垢和化学物质可能损害轮胎的外表。



8. 检查轮胎的年龄：

轮胎在使用一段时间后会老化即使没有明显的磨损。定期检查轮胎的生产日期并在需要时更换老化的轮胎。



9. 使用适合的轮胎：

使用适合您车辆和驾驶条件的轮胎类型。不同的轮胎适用于不同的季节和道路条件。